

## Allg. Kehrrichtabfuhr



- Was?** Milch- & Fruchtsaftverpackungen, Suppenbeutel, Tiefkühlprodukte-Schachteln, Alu-Biskuitverpackungen, nassfestes Papier, kunststoffbeschichtetes Papier, Plastik/Kunststoff, Blumenpapier, Etiketten/andere Selbstkleber, Waschmitteltrommeln, verschmutztes Papier, verschmutzter Karton, jeglicher Abfall, Plastik- und Papier-Tragtaschen usw.
- Wie?** Nur in verschnürten, **gebührenpflichtigen Kehrachtsäcken**. Alles andere wird stehen gelassen. Gewerbebetriebe und Geschäfte mittels mit ihrem Logo versehenen Abfallcontainer. Dieser darf max. 15 cm offen sein.  
**Fehlbare werden mit Fr. 200.– gebüsst.**
- Wo?** Auf dem üblichen Kehrrechtstellplatz an der Strasse.
- Wann?** Jeden **Montag- und Donnerstagsvormittag, ab 7 Uhr**. Die Abfälle sind am Abfuhrtag bis spätestens um 7 Uhr, jedoch **frühestens am Vorabend ab 17 Uhr**, bereitzustellen.  
**Fehlbare werden mit Fr. 100.– gebüsst.**
- KEINE Kehrrechtabfuhr an offiziellen Feiertagen.**

## Plomben/Abfallsäcke



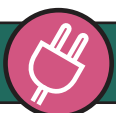
Gebührensäcke, Plomben, Kompostsäcke und Sperrgutmarken sind bei Migros, Coop Visp, Coop Eyholz, Denner, Lidl und Aldi erhältlich.

## Agglo-Ökohof Gamsen



- Die Gemeinde Visp ist dem Agglo-Ökohof in Gamsen angeschlossen, d. h.
- Für die Ökohof-Karte muss ein einmaliges Depot von Fr. 20.– hinterlegt werden.
  - Ganzheitliche Lösungen rund um Entsorgung und Recycling.
- Die Ökohof-Karte kann via Internet oder direkt im Büro bestellt bzw. abgeholt werden. Es gilt nur eine Karte pro Haushalt.
- Öffnungszeiten: Montag bis Freitag: 13–17 Uhr, Samstag: 8–12.30 Uhr.**  
**(Büroöffnungszeiten: Montag bis Freitag: 7–12 Uhr / 13–17 Uhr).**
- Weitere Informationen unter [www.schriber-schmid.ch](http://www.schriber-schmid.ch).

## Haushaltsgeräte/TV



- Was?**
- Büro-, Telekommunikations-, Informatik-Geräte
  - Unterhaltungselektronik • Elektrogeräte
  - Haushaltklein- und -grossgeräte
  - Leuchten und Leuchtmittel
- Wie?** **Kostenlos – vorgezogene Recycling-Gebühr.**
- Wo?** Kostenlos bei jeder Verkaufsstelle, Händler oder Hersteller.
- oder:** Am **Donnerstag, 3. September 2026 von 15.20 bis 16.30 Uhr**, auf dem Platz des Sepp Blatter-Schulhauses.

## Altkleider/Schuhe



- Wie?** Entsorgung in den weissen Altkleider-Containern.
- Wo?** Beim Hubel, an der Baretstrasse, Mattaweg, Camping, Parkplatz Müra, beim Rest. Sport in Eyholz, Coop in Eyholz.

## Baustoffe



- Was?** Plättli, Steine, Altholz usw.
- Wie?** Gegen eine marktübliche Gebühr, vom Betreiber einkassiert.
- Wo?** Regionale Inertstoffdeponie «Moos» in Ried-Brig oder Ökohof in Gamsen (Öffnungszeiten siehe oben).
- Wann?** Deponie «Moos» Tel. 027 935 86 00 / [deponie@thelera.ch](mailto:deponie@thelera.ch), <https://www.thelera.ch/moos-ried-brig>.  
Öffnungszeiten: Mo. bis Fr. 8–12 Uhr und 13–16.30 Uhr.

## Batterien



- Wo?** **Bei den Verkaufsstellen.** Händler und Hersteller von Batterien sind aufgrund der vorgezogenen, bereits beim Kauf bezahlten Gebühr zur **unentgeltlichen Rücknahme für Batterien bis 5 kg verpflichtet**.

## Papier



- Was?** Zeitungen, Zeitungsbeilagen, Illustrierte, Broschüren, Prospekte, Korrespondenz-Papier, Recycling-Papier, Computerlisten, Notizpapier, Telefonbücher, Bücher ohne Rücken und Deckel, Kataloge, Fotokopien.  
**WICHTIG: alles ohne Plastikhüllen/Einbände usw.**
- KEINE** Tragtaschen aus Plastik/Papier (weil Spezialstoff, der sich für Papierverarbeitung nicht eignet), Säcke, Milch- und Tetrabeutel, Füllmaterialien, Kunststoffe wie Sagex, Plastik usw. All dies ist mit der allgemeinen Kehrrechtabfuhr zu entsorgen.
- Wie?** **Mit Schnur gebündelt. Es dürfen keine Tragtaschen, Säcke und Schachteln verwendet werden**, da es sich bei diesen um nicht wiederverwendbare Materialien handelt.
- Wo?** Auf dem üblichen Kehrrechtstellplatz an der Strasse.
- Wann?** **Visp:** am Samstagvormittag, ab 7 Uhr: 17. Jan., 7. März, 25. April, 13. Juni, 22. Aug., 3. Okt., 21. Nov.  
**Eyholz:** am Samstagvormittag, ab 7.30 Uhr: 7. März, 6. Juni, 22. August, 21. November

## Karton



- Was?** **Nur Karton! Kein Papier!** Wellpappe-Schachteln (ohne Plastikklebestreifen), Eierkartons, Früchte- und Gemüsekartons (ohne Plastikklebestreifen), Kartonschachteln, geschreddertes Papier.
- KEINE** Papiere! Keine Milch- und Tetrabeutel, Füllmaterialien, Kunststoffe wie Sagex, Plastik usw. All dies ist mit der allgemeinen Kehrrechtabfuhr zu entsorgen.
- Wie?** Karton aufschneiden, flach drücken und mit Schnur **kreuzweise** verschnüren. Für das Gewerbe gilt für geschreddertes Papier die Entsorgung wie bisher.  
**Fehlbare werden mit Fr. 100.– gebüsst.**
- Wo?** Auf dem üblichen Kehrrechtstellplatz an der Strasse.
- Wann?** **Bereitstellen jeden Mittwoch bis 9 Uhr. Erster Abtransport am 7.1.**  
**An Tagen des April-, September- und des Martini-Marktes** findet im Rayon der Marktstände keine Kartonabfuhr statt. Die Geschäfte oder Bewohner des Zentrums sind gebeten, ihren Karton ausserhalb zur Abfuhr bereitzustellen. Für die übrigen Quartiere wird die Kartonabfuhr normal durchgeführt.

## Aluminium/Stahlblech



- Dosen:** Getränke-Aludosen in den Verkaufsstellen in die bereitgestellten Behälter werfen.
- Rest:** Übriges Aluminium und Stahlblech in die Container Baretstrasse, Mattaweg, Parkplatz Friedhof, Parkplatz Müra, Camping/Schwimmbad, in Eyholz beim Rest. Sport werfen.
- Wie?** Konservendbüchsen waschen und zusammenpressen. Etiketten und Beschriftungen entfernen.

## Altglas



- Was?** Sämtliches Altglas.
- Wie?** Getrennt in Grün-, Weiss- und Braunglas.  
**Nur Glas! Gebinde** (Tragtaschen usw.) **wieder mitnehmen und sachgerecht entsorgen.**
- Wo?** In die Glascontainer Baretstrasse, Mattaweg, Parkplatz Friedhof, Parkplatz Müra, Camping/Schwimmbad, in Eyholz beim Rest. Sport werfen.
- Wann?** Infolge Nachtruhestörung ist die Entsorgung von Aluminium und Altglas nur an Werktagen zwischen 8 und 20 Uhr erlaubt.  
**Aus Rücksichtnahme auf die Anwohner die Einwurfszeiten einhalten. Keine Einwurfszeiten zwischen 20 und 8 Uhr.**  
**Fehlbare werden mit Fr. 100.– gebüsst.**

## Altöl



- Was?** Sämtliches Altöl in **kleinen Mengen aus Privathaushalten**.
- Wie?** Sauber in Behälter leeren und **Gebinde** (Tragtaschen usw.) **wieder mitnehmen und sachgerecht entsorgen.**
- Wo?** In die Öl-Container Baretstrasse, Mattaweg, Parkplatz Friedhof, Parkplatz Müra, Camping/Schwimmbad, in Eyholz beim Restaurant Sport leeren.

## Sperrgut



- Was?** Brennbares Sperrgut wie Sofas, Polsterstühle usw.
- Wie?** Mit einer **Sperrgutmarke** versehen (erhältlich in Migros, Coop Visp, Coop Eyholz).  
Sperrgut mit max. 2 m Länge und  
– max. 10 kg: Sperrgutmarke für Fr. 5.–  
– max. 30 kg: Sperrgutmarke für Fr. 12.50
- Wo?** Auf dem üblichen Kehrrechtstellplatz an der Strasse.
- Wann?** Mit der allgemeinen Kehrrechtabfuhr am Mo. und Do., ab 7 Uhr.

## Küchen-/Gastroabfälle



- Wie?** **Nur in offiziellen 60 l-Fässern**, die bei der ERTAG bestellt werden können (Tel. 027 924 14 11).  
Gebührenplomben für Fr. 10.– pro Fass (für Betriebe) sind bei der Gemeinde erhältlich. **Für Private gratis.**  
Auf dem üblichen Kehrrechtstellplatz an der Strasse.
- Wann?** Wöchentlich am **Dienstagvormittag, ab 7.30 Uhr.**

## Grünabfuhr



- Was?** Holzschnitzel, Sträucher, Weihnachtsbäume, Äste, Laub, Rasenschnitt und Gartenabfälle.  
**Ohne Küchen- und Gastroabfälle (siehe oben).**
- Wie?** Offene, handliche Kessel, Kübel, Schachteln oder Kisten respektive sauber geschnürte Bündel. Die Kübel (max. 25 kg) müssen oben das breiteste Mass aufweisen und gegen unten nicht verengen. Private: gratis. Unternehmungen/Firmen können sich direkt mit der ERTAG (Tel. 027 924 14 11) in Verbindung setzen.
- Wo?** Auf dem üblichen Kehrrechtstellplatz an der Strasse. Keine Privatanlieferung bei der Biogas-Anlage Max Stalder möglich.
- Wann?** **März–November:** jeden Freitag, ab 7.30 Uhr.  
**Dezember–Februar:** alle 14 Tage am Freitag, ab 7.30 Uhr  
da weniger Grünabfall anfällt (Daten siehe «vaz»).

## Gift- & Sonderabfälle



- Was?** Aus Privathaushalten stammende Chemikalien, Dispersion, Entkalker, Farben, Gifte, Holzschutzmittel, Javelwasser, Lacke, Laugen, Lösungsmittel, Medikamente, Pflanzenschutzmittel, Reinigungsmittel mit Gefahrensymbol, Säuren, Spraydosen, Quecksilber-Thermometer
- Ver-giftung Notfall Tel. 145** → Liste: <https://www.revo-vs.ch/abfalle/gift-und-sonderabfalle>
- Sonderabfall deutlich als **«Sonderabfall»** kennzeichnen und bis zum Termin ordnungsgemäss zu Hause aufbewahren.
- Keine** betriebsspezifischen Sonderabfälle. Grossmengen/Industrieverpackungen. Campinggasflaschen sowie Gasflaschen mit Butan und Propan. Feuerlöscher.
- Wie?** Nur für Privatpersonen. Die Giftstoffe sollten in verschlossenen Behältern mitgebracht werden, wenn möglich im Originalgebinde mit Etikette. Rücknahme bis zu 20 kg pro anliefernden Haushalt kostenlos. Nur in verschlossenen Behältern. Keine Gemische. Behälter dürfen höchstens 15 kg bzw. 10 Liter pro Gebinde wiegen.
- Wann/wo?** Am **Donnerstag, 3. September 2026 von 15.20 bis 16.30 Uhr**, auf dem Platz des Sepp Blatter-Schulhauses.

## Eisenschrott/Metalle



- Wo?** Auf dem Alteisenverlad der Gebrüder Bumann, Pomonastasse 3.
- Wie?** Fremdstoffe wie Plastik, Gummi, Leder, Holz usw. sind vorgängig vom Metall zu entfernen. Andernfalls muss eine marktübliche Gebühr entrichtet werden.
- Wann?** Während den Öffnungszeiten des Alteisenverlads.  
Auskunft über Tel. 027 952 28 20.

## Tierkadaver



- Was?** Tierkadaver und Schlachtabfälle in Kübeln oder Säcken.
- Wo?** Regionale Tierkörper-Sammelstelle bei der ARA Visp.  
Tel. 027 948 63 30.
- Wann?** Montag–Freitag: 9–11 Uhr und 14–16 Uhr.  
Im Notfall ausserhalb der Öffnungszeiten: 079 734 39 85.

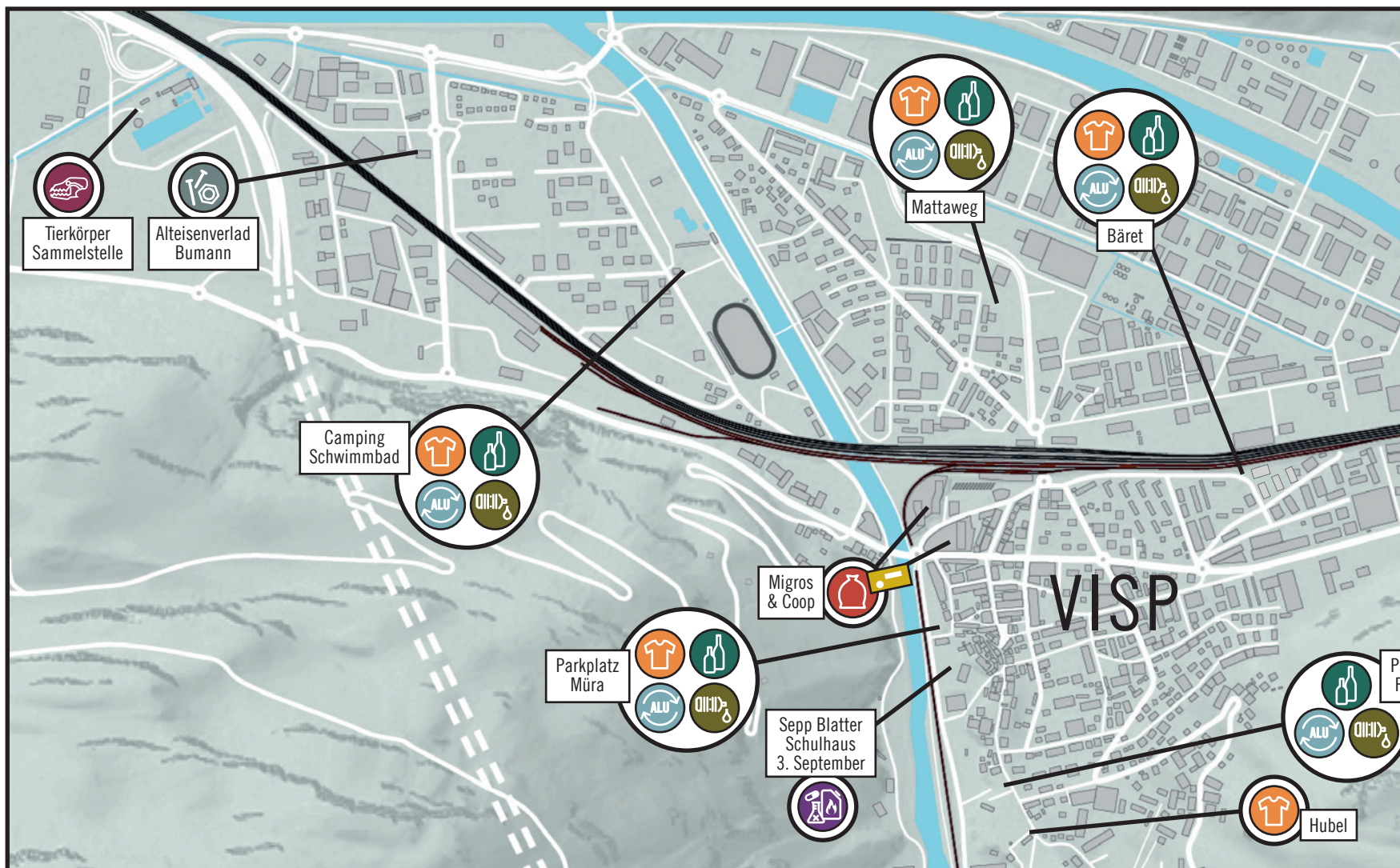


waste

# VISPER KEHRICHT-KALENDER 2026



JANUAR			FEBRUAR			MÄRZ			APRIL			MAI			JUNI		
Do	1		So	1		So	1		Mi	1		Fr	1		Mo	1	
Fr	2		Mo	2		Mo	2		Do	2		Sa	2		Di	2	
Sa	3		Di	3		Di	3		Fr	3		So	3		Mi	3	
So	4		Mi	4		Mi	4		Sa	4		Mo	4		Do	4	
Mo	5		Do	5		Do	5		So	5		Di	5		Fr	5	
Di	6		Fr	6		Fr	6		Mo	6		Mi	6		Sa	6	
Mi	7		Sa	7		Sa	7		Di	7		Do	7		So	7	
Do	8		So	8		So	8		Mi	8		Fr	8		Mo	8	
Fr	9		Mo	9		Mo	9		Do	9		Sa	9		Di	9	
Sa	10		Di	10		Di	10		Fr	10		So	10		Mi	10	
So	11		Mi	11		Mi	11		Sa	11		Mo	11		Do	11	
Mo	12		Do	12		Do	12		So	12		Di	12		Fr	12	
Di	13		Fr	13		Fr	13		Mo	13		Mi	13		Sa	13	
Mi	14		Sa	14		Sa	14		Di	14		Do	14		So	14	
Do	15		So	15		So	15		Mi	15		Fr	15		Mo	15	
Fr	16		Mo	16		Mo	16		Do	16		Sa	16		Di	16	
Sa	17		Di	17		Di	17		Fr	17		So	17		Mi	17	
So	18		Mi	18		Mi	18		Sa	18		Mo	18		Do	18	
Mo	19		Do	19		Do	19		So	19		Di	19		Fr	19	
Di	20		Fr	20		Fr	20		Mo	20		Mi	20		Sa	20	
Mi	21		Sa	21		Sa	21		Di	21		Do	21		So	21	
Do	22		So	22		So	22		Mi	22		Fr	22		Mo	22	
Fr	23		Mo	23		Mo	23		Do	23		Sa	23		Di	23	
Sa	24		Di	24		Di	24		Fr	24		So	24		Mi	24	
So	25		Mi	25		Mi	25		Sa	25		Mo	25		Do	25	
Mo	26		Do	26		Do	26		So	26		Di	26		Fr	26	
Di	27		Fr	27		Fr	27		Mo	27		Mi	27		Sa	27	
Mi	28		Sa	28		Sa	28		Di	28		Do	28		So	28	
Do	29					So	29		Mi	29		Fr	29		Mo	29	
Fr	30					Mo	30		Do	30		Sa	30		Di	30	
Sa	31					Di	31					So	31				







Haus-Kehricht  
Household waste  
Ordures ménagères  
Rifiuti domestici



Grünabfuhr  
Green waste coll.  
Déchets verts  
Rifiuti verdi



Karton  
Cardboard  
Carton  
Cartone



Papier  
Paper  
Papier  
Carta



Küchen-/Gastroabfälle  
Kitchen/catering waste  
Déchets de cuisine/restaur.  
Rifiuti di cucina/catering



Feiertag, keine Abfuhr  
Public holiday, no collection  
Jour férié, pas de collecte  
Giorno festivo, nessuna raccolta

JULI			AUGUST			SEPTEMBER			OKTOBER			NOVEMBER			DEZEMBER		
Mi	1		Sa	1		Di	1		Do	1		So	1		Di	1	
Do	2		So	2		Mi	2		Fr	2		Mo	2		Mi	2	
Fr	3		Mo	3		Do	3		Sa	3		Di	3		Do	3	
Sa	4		Di	4		Fr	4		So	4		Mi	4		Fr	4	
So	5		Mi	5		Sa	5		Mo	5		Do	5		Sa	5	
Mo	6		Do	6		So	6		Di	6		Fr	6		So	6	
Di	7		Fr	7		Mo	7		Mi	7		Sa	7		Mo	7	
Mi	8		Sa	8		Di	8		Do	8		So	8		Di	8	
Do	9		So	9		Mi	9		Fr	9		Mo	9		Mi	9	
Fr	10		Mo	10		Do	10		Sa	10		Di	10		Do	10	
Sa	11		Di	11		Fr	11		So	11		Mi	11		Fr	11	
So	12		Mi	12		Sa	12		Mo	12		Do	12		Sa	12	
Mo	13		Do	13		So	13		Di	13		Fr	13		So	13	
Di	14		Fr	14		Mo	14		Mi	14		Sa	14		Mo	14	
Mi	15		Sa	15		Di	15		Do	15		So	15		Di	15	
Do	16		So	16		Mi	16		Fr	16		Mo	16		Mi	16	
Fr	17		Mo	17		Do	17		Sa	17		Di	17		Do	17	
Sa	18		Di	18		Fr	18		So	18		Mi	18		Fr	18	
So	19		Mi	19		Sa	19		Mo	19		Do	19		Sa	19	
Mo	20		Do	20		So	20		Di	20		Fr	20		So	20	
Di	21		Fr	21		Mo	21		Mi	21		Sa	21		Mo	21	
Mi	22		Sa	22		Di	22		Do	22		So	22		Di	22	
Do	23		So	23		Mi	23		Fr	23		Mo	23		Mi	23	
Fr	24		Mo	24		Do	24		Sa	24		Di	24		Do	24	
Sa	25		Di	25		Fr	25		So	25		Mi	25		Fr	25	
So	26		Mi	26		Sa	26		Mo	26		Do	26		Sa	26	
Mo	27		Do	27		So	27		Di	27		Fr	27		So	27	
Di	28		Fr	28		Mo	28		Mi	28		Sa	28		Mo	28	
Do	29		Sa	29		Di	29		Do	29		So	29		Di	29	
Fr	30		So	30		Mi	30		Fr	30		Mo	30		Mi	30	
	31		Mo	31					Sa	31					Do	31	

